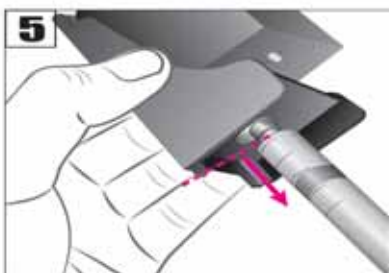
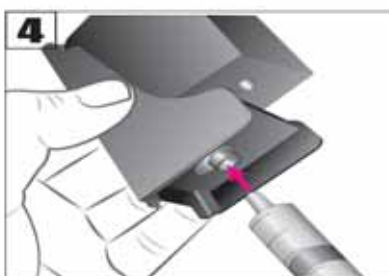
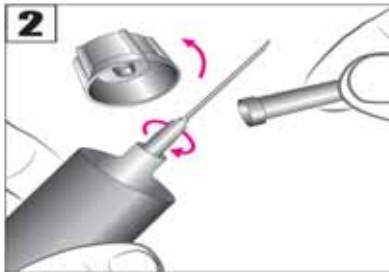


# Manual del Usuario

## Sistema de recarga

**SIM 10A**  
**SIM 50A**



### Advertencias para empezar:

El aparato para empujar es solo para ese propósito.

La cantidad de tinta necesaria para llenar el cartucho puede variar dependiendo del residuo.

Después de que al cartucho se le ha acabado la tinta y ha pasado mucho tiempo, puede que no imprima bien.

La aguja de la jeringa puede ser peligrosa, guárdela con su tapon.

No coma ni beba la Tinta.

**1,- Ensamble la base al cartucho y con el taladro amplie el orificio de la parte central de la tapa.**

**2,- Después de quitarle la tapa a jeringa de tinta dele vuelta a la aguja en el sentido de las manecillas del reloj y ensamble.**

**3,- Inserte la aguja hasta el fondo.**

**Hagalo lentamente usando el embolo. Cantidad 20 ml,**

**4,- Una vez inyectado inserte la jeringa pequeña ,**

**5,- Saque de 1,0 a 1,5 ml y use el cartucho.**

**Nota: Si no imprime correctamente repita el paso 5,**

## **Despues de rellenar**

Ponga papel higienico en la boquilla para asegurarse si la tinta lo humedece .

Ponga el cartucho a reposar por 10 minutos boca abajo y usese.