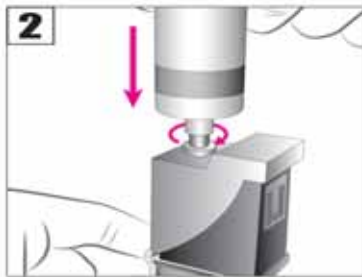


Manual del Usuario

Sistema de recarga

HIM 500A
HIM 500D

HIM 600A
HIM 600D



Advertencias para empezar:

El aparato para empujar es solo para ese propósito.
La cantidad de tinta necesaria para llenar el cartucho puede variar dependiendo del residuo.
Después de que al cartucho se le ha acabado la tinta y ha pasado mucho tiempo, puede que no imprima bien.
La aguja de la jeringa puede ser peligrosa, guárdela con su tapon.
No coma ni beba la Tinta.

1.- Use el destapador adjunto para remover la tapa como se muestra en el diagrama.

2.- Quite la tapa a la jeringa y dele vuelta en el sentido de las manecillas del reloj en la base, con la ayuda del embolo inyector 40 ml de tinta.

3.- Retire la jeringa grande e inserte la pequeña.

4.- Lentamente saque 3 ml de aire del cartucho.

5.- Cuidadosamente remueva el cartucho de la base. Limpie de tinta el orificio para usos futuros.

Despues de rellenar

Ponga papel higienico en la boquilla para asegurarse si la tinta lo humedece .

Si gotea limpie.

Ponga el cartucho a reposar por 10 minutos boca abajo y usese.